

UNI 70



Web: www.derigo.hu

E-mail: office@derigo.hu

H-6725 Szeged, Moszkvai krt. 23. 3/15





Magyar nyelvű katalógus: 3 - 15. oldal

Kiss Ádám: +36 30 012 1145

Tari Szabolcs: +36 30 627 8087

Catalog în limba română: 16 – 28. pagina

Csíki Andrea: +36 70 545 3729

Katalog na hrvatskom, srpskom i bošnjačkom jeziku:

29 – 41. stranice

Turkovic Orsolya: +385 91 1705 011

Netherlands/Belgium: 42 – 54.

Lawrence Dewilde: +32 4 705 20472

Catalogue in English: 55 – 67. pages

Kiss Ádám: +36 30 012 1145

Tari Szabolcs: +36 30 627 8087





MJ UNI 70 Homlokzati állványzat

Magyar nyelvű katalógus

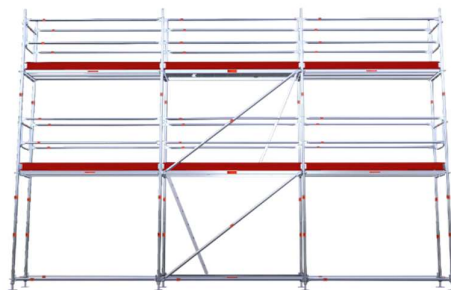
Mi szól az MJ homlokzati állványzat mellett?

- Német minőség!
- Egyéb rendszerekkel összehasonlítva rendkívül alacsony árak
- Egyszerű szerelés, szerszám és más segédeszköz nélkül
- Az acél alkatrészek horganyzottak, nem pedig festettek
- Gazdag elemválaszték készletről
- Rendkívül hosszú élettartam

Kompatibilitás:

Rendszerszinten: Pletac SL 70

Kiegészítők szintjén: Layher, RUX, ALFIX, Assco, SGB, Peri, Ringer, Altrad Baumann, Graf, HAKI





Állványpalló 3m

- 48 mm vastag fából
- Horganyzott fém végekkel
- Mindkét oldalon használható
- Mechanikusan ellenőrzött DIN EN 14801 és DIN 4074 MS 10/13 szabvány szerint
- Vízálló és időjárásálló ragasztás
- Használható a DIN 4420 szerinti védő és tetővédő állványokban $L \leq 3$ m-ig

A fa járólapok lucfenyőből készülnek, vastagsága 48 mm. Sok más gyártó pallói csak kb. 30 mm vastagok. Ezzel a minőség a legmagasabb, amit európai piacon kaphat! A pallók 3-4 db falapból készülnek, amelyek speciális ragasztóval ragasztanak össze, amely bármilyen időjárási körülményt kibír. A vörös impregnálás megakadályozza a pallók penészedését és rothadását.





Korlátrúd

- Acélcső Ø 38 mm (4 m hosszú, Ø 42,4 mm), horganyzott
- Préselt és perforált végek
- Időtakarékos rögzítés az önzáró forgócsapok segítségével, ezért a telepítéshez nincs szükség szerszámokra.





Ajtós állványpalló létrával

- 12 mm-es vízálló, csúszásgátló és könnyű rétegezt lemezekkel
- BF-100 G-12
- Integrált alumínium létra
- Oldalt nyitott fedél





Átlós merevítő

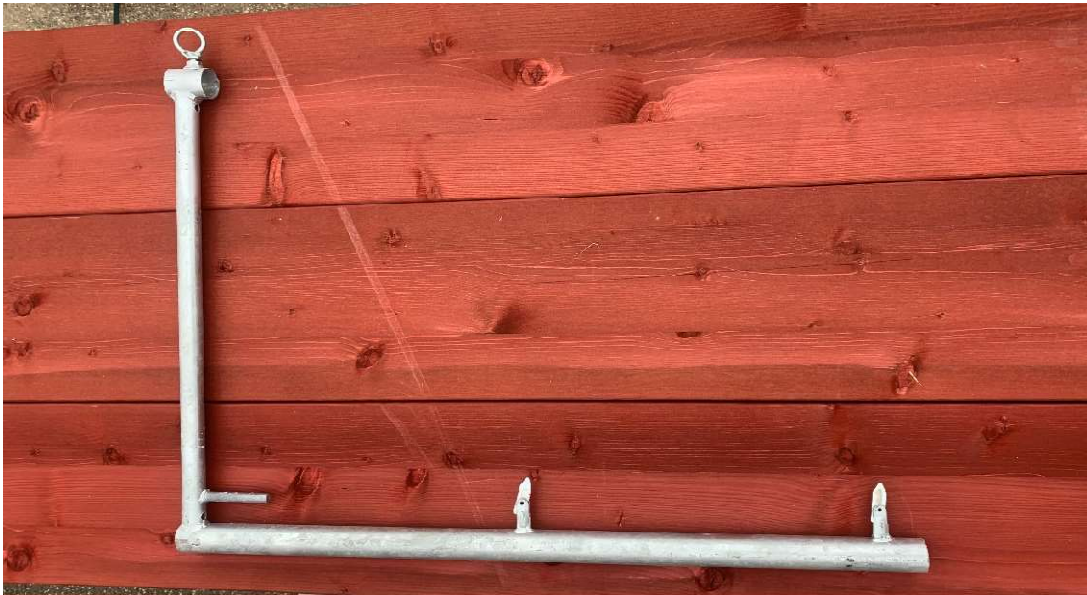
- Acélcső Ø 48,3 mm, horganyzott
- Az összeszerelés az állvány külső részén történik a függőleges
- keret felső forgócsapjával
- Az átló elrendezése garantálja a függőleges vázszerkezetet, a
- padlószint beállítása így nem szükséges





L-alakú korláttartó keret

- Acélcső Ø 48,3 mm, horganyzott
- A korlátrúd és az állványpalló rögzítéshez
- A legfelső állvány platformra





Végoldali keretkorlát

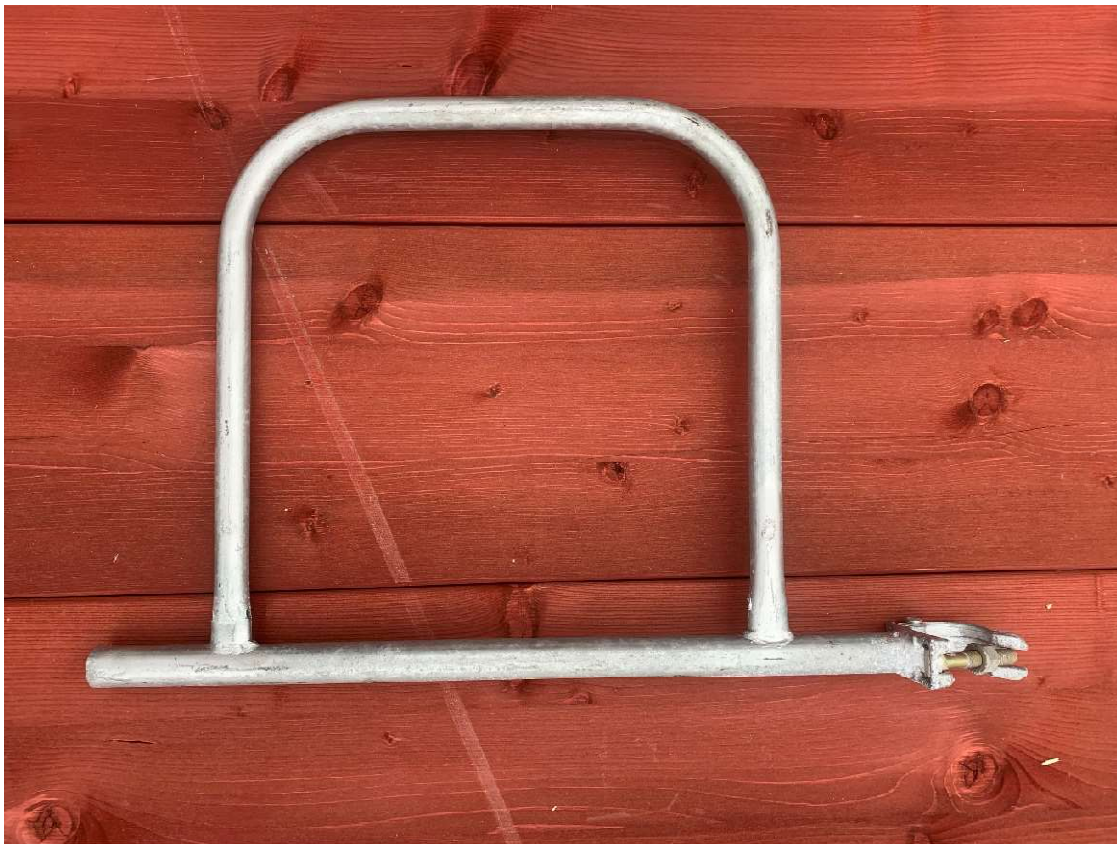
- Acélcső Ø 48,3 mm, melegen horganyzott
- Kettős oldalvédők és az állványpalló rögzítéséhez a legfelső állvány platformra





Homlokkorlát

- Acélcső Ø 33,7 mm, tűzihorganyzott
- Kettős oldalvédők a végeken
- A forgótüske egyik oldalára csatlakoztatva és az ellenkező oldalához rögzítve





Menetorsós talp

- Állítható láb, Ø 38 mm
- Horganyzott acél, két ágú, szárnyas, központosító anyacsavarral
- Talp: 150x150 mm





Állványkikötő

- Acélcső Ø 48,3 mm, horganyzott
- Az állványok hosszú rögzítéséhez kettőt, az állványok rövid rögzítéséhez használjon egy bilincset.



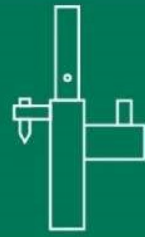


Fix bilincs

- Horganyzott acél
- Állványcsövek derékszögű rögzítéshez
- Megengedett terhelés egyszeres rögzítés esetén: 9 kN
- Megengedett terhelés kétszeres rögzítés esetén: 15 kN
- Robosztus kivitel, B (BB) osztály, a DIN 4420 és az EN74 szerint



UNI 70



UNI 70





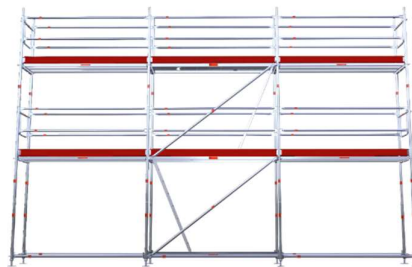
MJ UNI 70 Schele de fațadă

Catalog în limba română

De ce să alegi schelele de fațadă MJ?

- Calitate nemțească!
- Prețuri mici comparativ cu alte schele prezente pe piață.
- Montaj simplu fără folosirea uneltelor.
- Piese din oțel zincate.
- Selecție bogată de elemente pe stoc.
- Scânduri mult mai sigure!
- Stratul elastic protejează împotriva deteriorării.
- Timp de viață mai îndelungat.

Structurile: Plettac SL și MJ UNI 100% compatibile unul cu altul.





Podină de lemn cu oțel zincat 3m

- Grosimea lemnului: 48 mm
- Capete metalice zincate
- Poate fi folosită pe ambele părți
- Testat mecanic conform DIN EN 14801 și DIN 4074 MS 10/13
- Lipit impermeabil și rezistent la vreme
- Poate fi utilizat în schele de protecție și de acoperiș conform DIN 4420, până la $L \leq 3,00$ m





Balustradă modul

- Țeavă de oțel zincat Ø 38 mm
(4 m lungime Ø 42,4 mm)
- Presat și perforat la capete
- Fixare promptă cu ajutorul pivoților cu autoblocare
- Nu sunt necesare unelte pentru instalare





Podină de lemn cu trapă și scară

- Cu placaj de 12 mm impermeabil, anti-alunecare și ușor
- BFU-100 G-12
- Scară integrată din aluminiu
- Capac deschis lateral





Diagonală

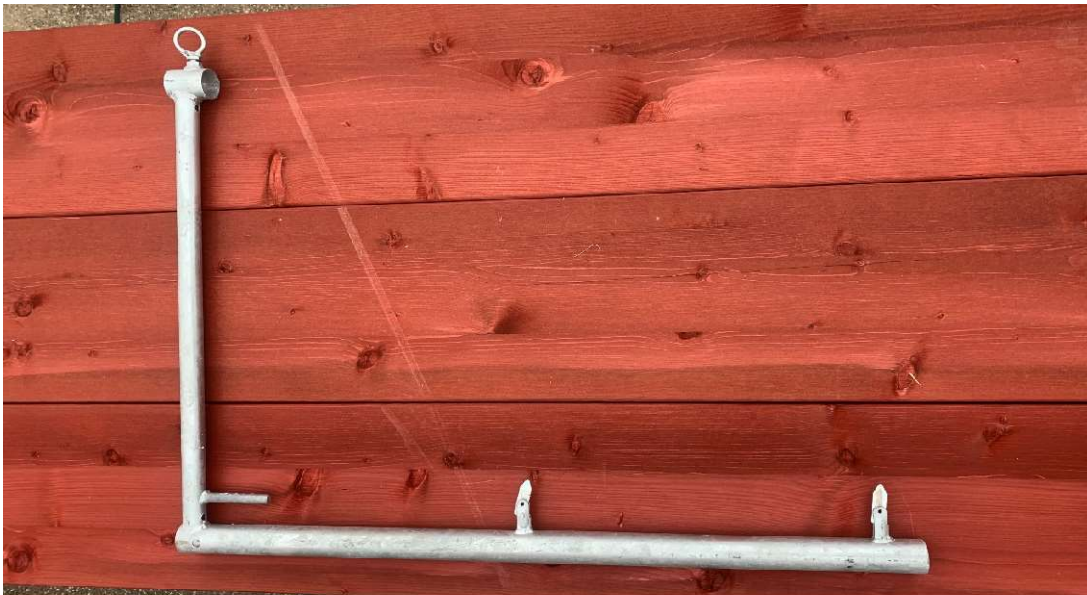
- Tub de oțel Ø 48,3 mm, zincat
- Asamblarea pe exteriorul schelei
- Cu pivotul superior al cadrului vertical
- Dispunerea diagonală garantează o structură verticală a cadrului, nu este necesară ajustarea nivelului podelei





Diagonală

- Tub de oțel Ø 48,3 mm, zincat
- Asamblarea pe exteriorul schelei
- Cu pivotul superior al cadrului vertical
- Dispunerea diagonală garantează o structură verticală a cadrului, nu este necesară ajustarea nivelului podelei





Cadru vertical

- Tub de oțel Ø 48,3 mm, zincat la căldură
- Pentru atașarea apărătoarelor laterale duble și a podinei pe platforma superioară





Balusztráddá de capăt

- Țeavă oțel Ø 33,7 mm, zincat la căldură
- Apărătoare laterale duble la capete
- Conectat pe o parte a pivotului și fixat pe partea opusă





Picior de calare

- Picior reglabil
- Oțel zincat; două ramuri, înaripate, piuliță de centrare;
baza: 150 x 150 mm
- Diametrul tubului: 38 mm





Bară de rigidizare

- Tub de oțel diametru 48,3 mm, zincat
- Folosiți o clemă pentru a fixa rafturile scurte
- Două pentru fixarea celor lungi





Cuplă ortogonală pivotantă fixă

- Design robust, clasa B (BB), conform DIN 4420 și EN 74
- Oțel zincat
- Pentru fixarea în unghi drept a țevelor
- Sarcina admisă pentru fixare simplă: 9 kN
- Sarcina admisă pentru fixare dublă: 15 kN



UNI 70



UNI 70





MJ UNI 70 Fasadna građevinska skela

Katalog na hrvatskom, srpskom i bošnjačkom jeziku

Zašto MJ građevinska skela?

- Njemačka kvaliteta!
- Prema drugim ponuditeljima iznimno niska cijena.
- Jednostavno sastavljanje bez ikakvih dodatnih alata.
- Čelični djelovi su pocinčani.
- Bogat izbor elemenata sa lagera.
- Nema izbočine na podnicama, zbog toga su puno sigurnije.
- Ugrađeni fleksibilni sloj štiti od ozljede.
- Iznimno dugačak vijek trajanja.
- Prema Plettac SL i MJ UN sustavu su 100% kompatibilni.





Podnica za skelu 3m

- 48mm debljine drvene
- Krajevi od pocinčanog čelika
- Upotreba sa obje strane
- Mehanički ispitan DIN EN 14801 i DIN 40740 MS 10/13
- Vodootporan i odgovara svim vremenskim uvjetima
- Upotreba prema DIN 4420 zaštita i krovna zaštita skele do $L \leq 3m$





Granična cijev

- Čelična pocinčana cijevi Ø 38mm(4,00m dužine Ø 42,4mm)
- Prešani i performirani krajevi
- Ušteda vremena zahvaljujući pomoću kružnih samozatvarača
- Zbog toga za sastavljanje dodatni alati nisu potrebni





Skela sa vratima i ljestvama

- 12mm voodootporna, protuklizna sa laganim slojevitim pločama
- BFU-100 G -12
- Integralne aluminijske ljestve
- Bočni poklopac na otvaranje





Dijagonalna zatega

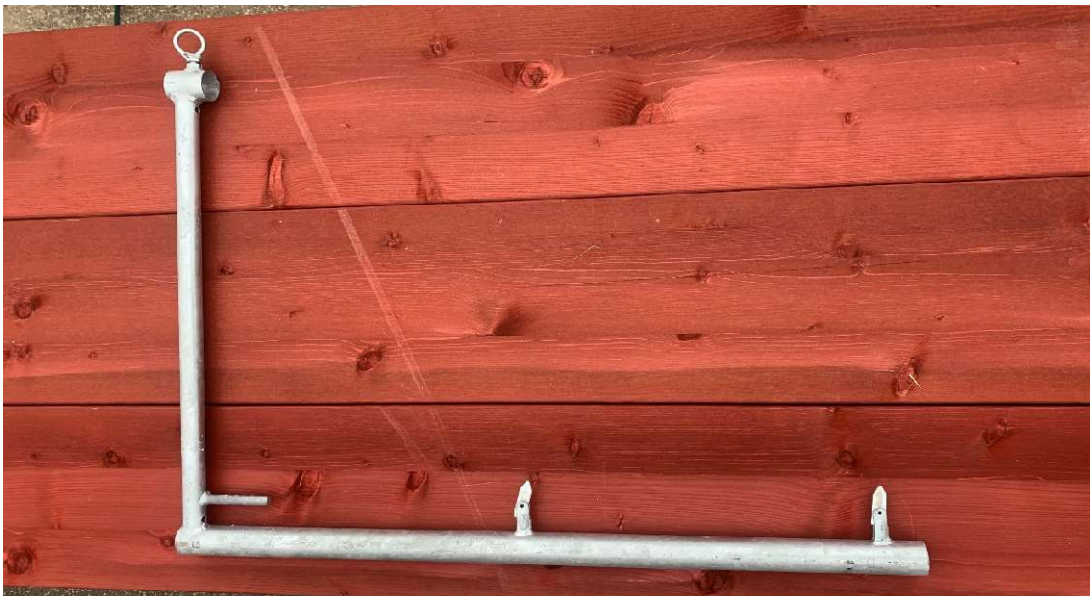
- Čelična pocinčana cijev Ø 48,3mm
- Sastavlja se na vanjski dio skele
- Sa vertikalnim okvitom gornji zakretni klin
- Dijagonalna raspodjela garantira vertikalnu konstrukciju zbog toga nije potrebno podešavati podnice





L-oblik držač graničnog okvira

- Čelična pocinčana cijev Ø 48,3mm
- Za prčvrščivanje granične cijevi i podnice
- Za najvišlju platformu





Zadnji granični okvir

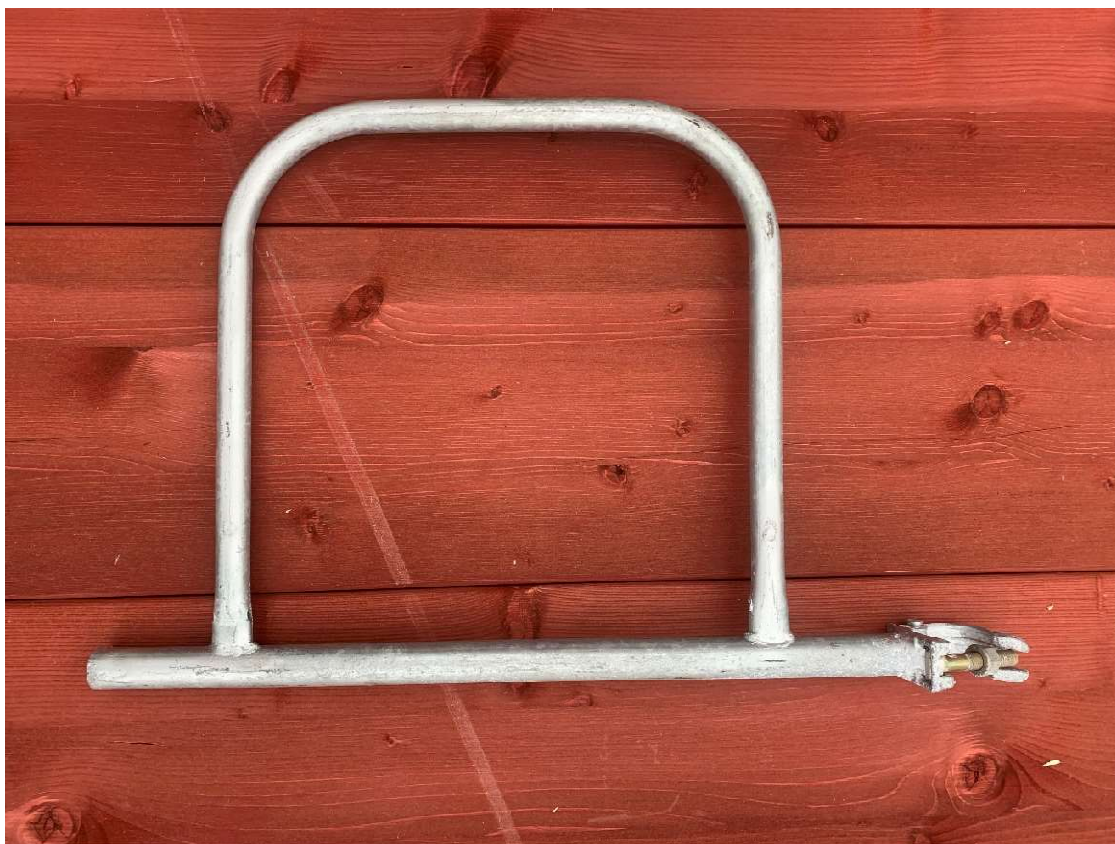
- Čelična pocinčana cijev Ø 48,3mm toplo pocinčani
- Dvostruka bočna zaštita za pričvršćivanje, podnice je najgornja platforma





Čelni graničnik

- Čelična pocinčana cijev Ø 33,7mm
- Dvostruka zaštita na krajevima
- Okretno vreteno na jednoj strani pričvršćena na drugoj strani dodana poveznica





Stopa sa navojem

- Podešavajuća stopa
- Promjer cijevi 38mm
- Pocinčani čelik; dvije grane, krila u sredini sa matičnim vijkom; stopa 150x150mm.





Zadnji granični okvir

- Čelična pocinčana cijev Ø 48,3mm toplo pocinčani
- Dvostruka bočna zaštita za pričvršćivanje, podnice je najgornja platforma





L-oblik držač graničnog okvira

- Čelična pocinčana cijev Ø 48,3mm
- Za pričvršćivanje granične cijevi i podnice
- Za najvišlju platformu



UNI 70



UNI 70





MJ UNI 70 Facade steiger

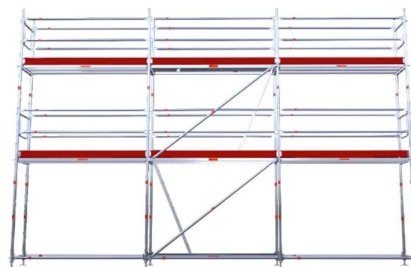
Wat zijn de voordelen van een MJ facade steiger?

- Duitse kwaliteit
- Zeer lage prijzen in vergelijking met andere systemen
- Gemakkelijke installatie zonder tools en andere hulpmiddelen
- De stalen delen zijn gegalvaniseerd , niet geschilderd
- Groot assortiment beschikbaar in onze stock
- Zeer lange levensduur

Comptabiliteit:

Systeem level: Pletac SL 70

Op accescoire niveau: Layher, RUX, ALFIX, Assco, SGB, Peri, Ringer, Altrad Baumann, Graf, HAKI





Steigerbalk 3m / houten vloer 3m

- 48 mm dik hout
- Met gegalvaniseerde metalen uiteinden
- Kan gebruikt worden langs beide kanten
- Mechanisch getest to DIN EN 14801 and DIN 4074 MS 10/13
- Water en weerbestendige lijm
- Kan gebruikt worden in dak bescherming en steigers volgens DIN 4420 up to $L \leq 3$ m

De houten tegels zijn gemaakt uit dennenhout, 48 mm dik. Veel andere manufacturers' planken zijn enkel 30 mm dik. Dit is de beste kwaliteit die je kan krijgen op de Europese markt! De planken zijn gemaakt uit 3-4 houten planken, samen gelijmd met een speciale lijm dat tegen elke weersconditie bestendig is. De rode impregnatie voorkomt dat de planken rot zouden worden of last zouden krijgen van schimmels.





Achter beschermingsrail

- Stalen tube Ø 38 mm (4 m lang, Ø 42.4 mm), gegalvaniseerd
- Gedrukt en geperforeerde einden
- Tijd-besparende fixing met zelf-sluitende draaipunten (pivots), er zijn geen tools nodig voor deze installatie





Multiplex toegang dek + alu ladder

- 12 mm waterbestendig, anti-slip en lichtgewicht multiplex
- BF-100 G-12
- Geïntegreerde aluminium ladder
- Open zijde bescherming





Diagonale brace

- Stalen tube Ø 48,3 mm, gegalvaniseerd
- Verzameling Wordt uitgevoerd aan de buitenkant van de stand met de bovenste draaipunt van het verticale frame
- Het arrangement van de diagonalen verzekerd een verticaal frame structuur, er is dus geen aanpassing op het vloer level nodig.





Vangrail stok met dek vulling/

- Stalen tube Ø 48,3 mm, gegalvaniseerd
- Voor het vaststellen van de handrail en de steiger bal
- Voor het hoofd rek platform





Bovenkant van het beschermende frame

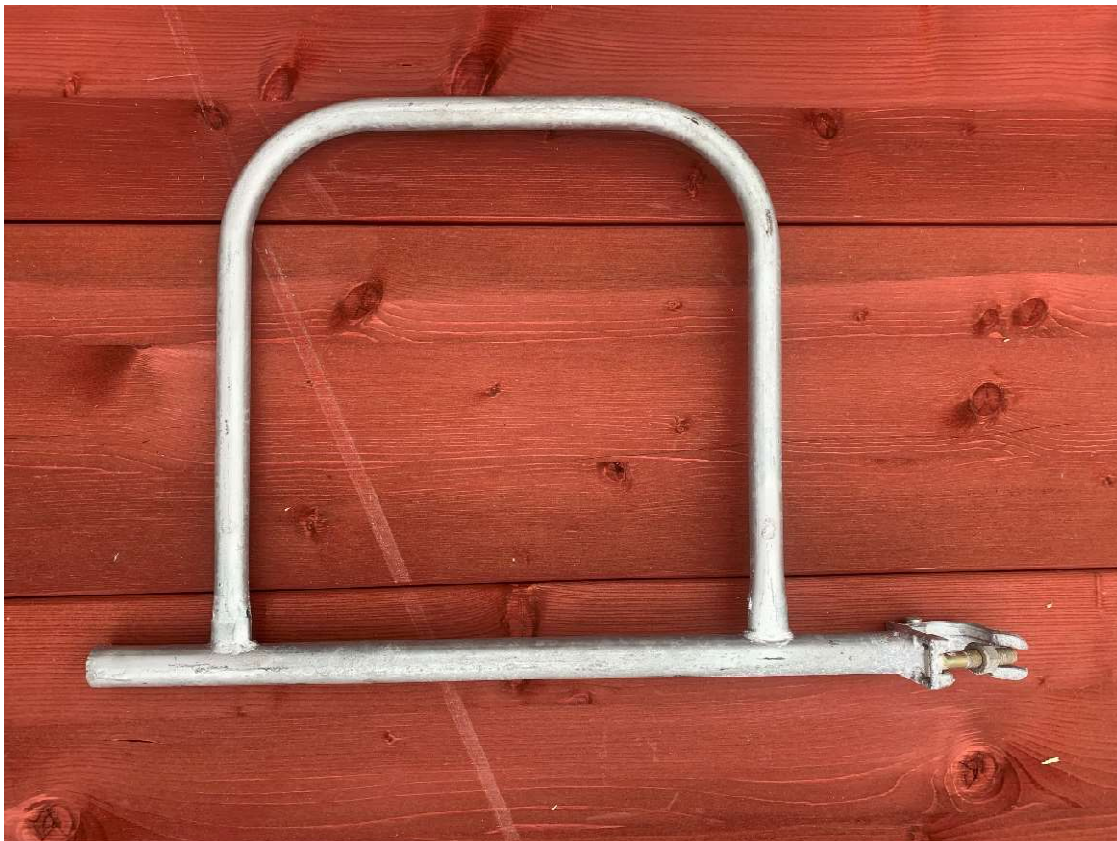
- Stalen tube Ø 48,3 mm, hot dip galvanised
- Dubbele zijheksen voor het bevestigen van het dek op het bovenste platform





Dubbele eind beschermleuning

- Stalen tube Ø 33,7 mm, thermisch verzinkt gegalvaniseerd
- Dubbele zijdebescherming aan de uiteinden
- Vastgemaakt aan één kant van de scharnierpin en bevestigd aan de andere kant.





Basiskrik

- Verstelbare voet, Ø 38 mm
- Gegalvaniseerd staal, twee takken, gevleugeld, met centreernoot
- Basis: 150x150 mm





Muurband

- Stalen tube Ø 48,3 mm, gegalvaniseerd
- Gebruik twee klemmen voor lange stands en één klem voor korte stands.





Standaardkoppeling

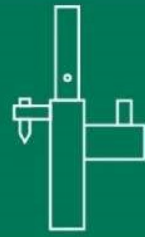
- Gegalvaniseerd staal
- Steunende tubes voor recht-hoekige fixing
- Toelaatbare belasting voor enkele bevestiging: 9 kN
- Toelaatbare belasting voor dubbele bevestiging: 15 kN
- Robust design, klasse B (BB), overeenkomstig met DIN 4420 en EN74



UNI 70



UNI 70





MJ UNI 70 Facade scaffolding

Catalogue in English

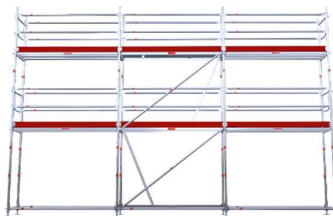
What are the advantages of MJ facade scaffolding?

- German quality
- Very low prices compared to other systems
- Easy installation without tools and other aids
- Steel parts are galvanised, not painted
- Wide choice of elements from stock
- Extremely long service life

Compatibility:

System level: Pletac SL 70

At accessory level: Layher, RUX, ALFIX, Assco, SGB, Peri, Ringer, Altrad Baumann, Graf, HAKI





Timber deck 3m

- 48 mm thick wood
- With galvanised metal ends
- Can be used on both sides
- Mechanically tested to DIN EN 14801 and DIN 4074 MS 10/13
- Waterproof and weatherproof adhesive
- Can be used in scaffolds according to DIN 4420 up to $L \leq 3$ m

The wooden tiles are made of spruce, 48 mm thick. Many other manufacturers' planks are only about 30 mm thick. This is the highest quality you can get on the European market! The planks are made of 3-4 wooden boards, glued together with a special glue that can withstand any weather conditions. The red impregnation prevents the planks from moulding and rotting.





Back guardrail

- Steel tube \varnothing 38 mm (4 m long, \varnothing 42.4 mm), galvanised
- Pressed and perforated ends
- Time-saving fixing with self-locking pivots, so no tools are required for installation..



UNI 70



Plywood access deck + alu ladder

- 12 mm waterproof, anti-slip and lightweight plywood
- BF-100 G-12
- Integrated aluminium ladder
- Open side cover





Diagonal brace

- Steel tube Ø 48,3 mm, galvanized
- Assembly is carried out on the outside of the stand with the upper fixing of the vertical frame
- The arrangement of the diagonals guarantees a vertical frame structure, so no adjustment of the floor level is necessary





Guardrail post with deck fastening/

- Steel tube Ø 48,3 mm, galvanized
- For fixing the handrail and the scaffolding ball
- For the top rack platform





Top end guard frame

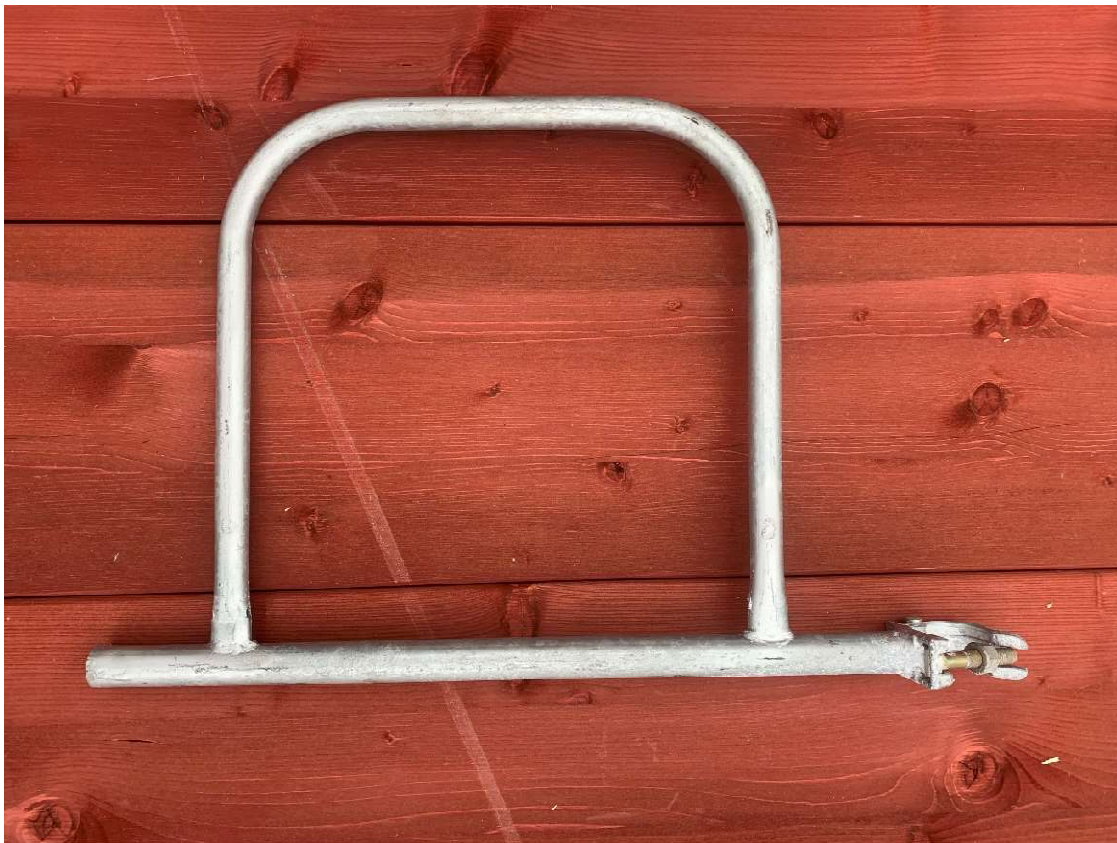
- Steel tube Ø 48,3 mm, hot dip galvanised
- Double side guards and for fixing the deck on the top platform





Double end guardrail

- Steel tube Ø 33,7 mm, hot-dip galvanised
- Double side guards at the ends
- Attached to one side of the pivot pin and fixed to the opposite side





Base jack

- Adjustable foot, Ø 38 mm
- Galvanised steel, two branches, winged, with centring nut
- Base: 150x150 mm





Wall tie

- Steel tube Ø 48,3 mm, galvanized
- Use two clamps for long stands and one clamp for short stands.





Standard coupler

- Galvanised steel
- Support tubes for right-angled fixing
- Permissible load for single fixing: 9 kN
- Permissible load for double fixing: 15 kN
- Robust design, class B (BB), according to DIN 4420 and EN74



UNI 70



UNI 70

